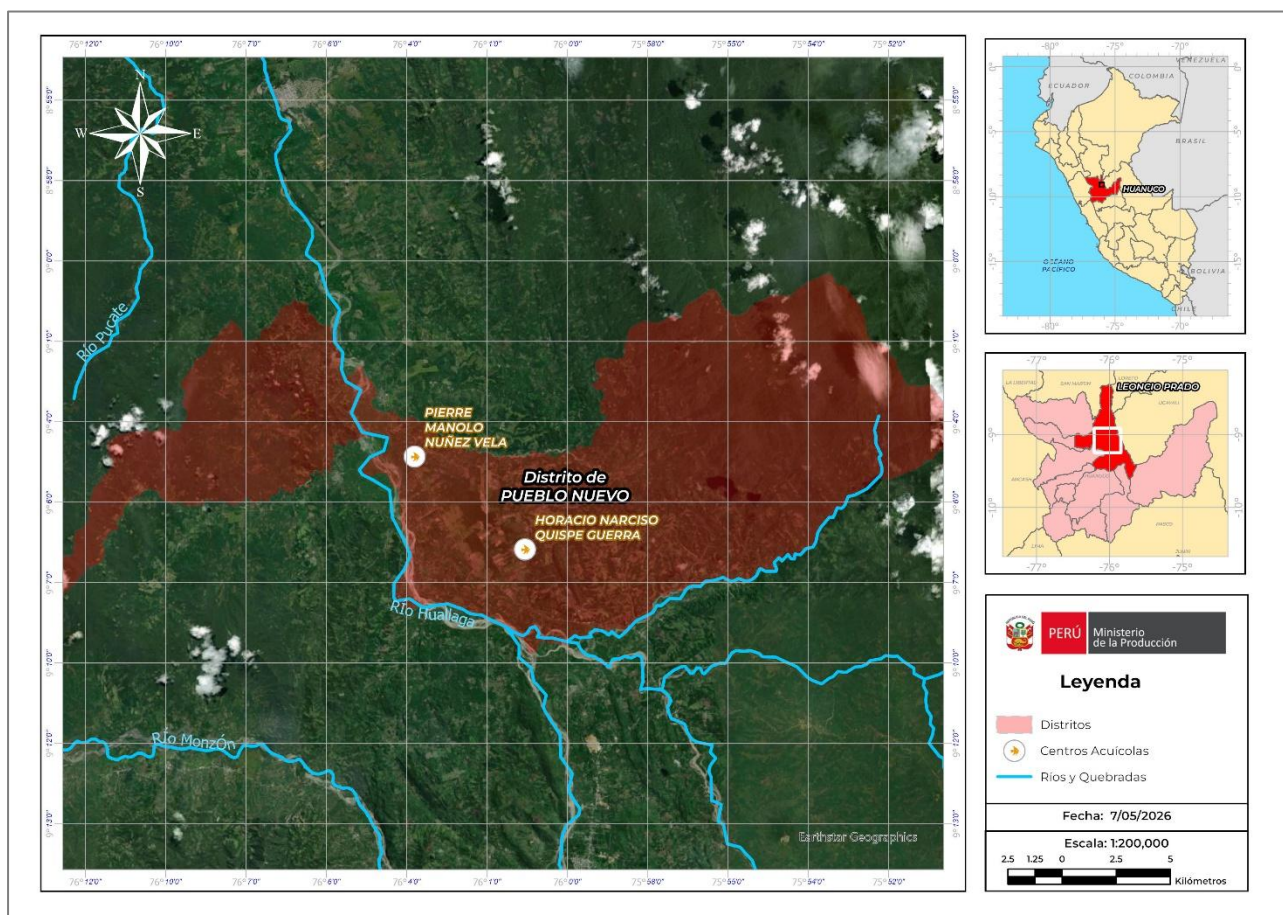


REPORTE COMPLEMENTARIO N° 028 – 11/05/2026 - COES PRODUCE – 12:00 HORAS
(Reporte N° 01)**LLUVIAS INTENSAS EN EL DISTRITO DE PUEBLO NUEVO – HUÁNUCO****I. HECHOS**

El día 29 de abril del 2026, producto de las lluvias intensas se produjo el aumento de caudal y posterior desborde del río Concha, afectando medios de vida (piscigranjas) en el distrito de Pueblo Nuevo, provincia de Leoncio Prado, departamento de Huánuco.

II. UBICACIÓN

DEPARTAMENTO	PROVINCIA	DISTRITO
Huánuco	Leoncio Prado	Pueblo Nuevo

III. MAPA DE UBICACIÓN

Fuente: Centro de Operaciones de Emergencias del Sector Producción (COES PRODUCE)

REPORTE COMPLEMENTARIO N° 028 – 11/05/2026 - COES PRODUCE – 12:00 HORAS
(Reporte N° 01)**IV. EVALUACIÓN DE DAÑOS**

DEPARTAMENTO	PROVINCIA	DISTRITO	Piscigranja Afectada (*)
Huánuco	Leoncio Prado	Pueblo Nuevo	2
TOTAL			2

Fuente: *Municipalidad Distrital de Pueblo Nuevo, SINPAD: 263836*

(*) *En proceso de evaluación*

V. ACCIONES

11/05/2026 – 12:00 HORAS

Centro de Operaciones de Emergencias del Sector Producción - COES PRODUCE

- ✓ Coordinó con la Dirección General de Acuicultura (DGA), para conocer el estado de los centros acuícolas afectados, producto de las lluvias intensas.
- ✓ Continúa el monitoreo.

Dirección General de Acuicultura (DGA)

- ✓ Con Memorando N° 00000287-2026-PRODUCE/DGA del 08/05/2026 indica que, la DGA ha dispuesto que el extensionista acuícola de la zona realice la asistencia técnica correspondiente a los acuicultores afectados, a fin de evaluar in situ el nivel de afectación, registrar información técnica relevante y orientar en la adopción de medidas iniciales de respuesta y recuperación. Asimismo coordinó con el Fondo Nacional de Desarrollo Pesquero (FONDEPES), a fin de que, en el marco de sus funciones, valore las posibilidades de intervención para brindar apoyo complementario a los productores acuícolas perjudicados.
- ✓ Continúa el monitoreo de la emergencia.

VI. FUENTES

- ✓ Dirección General de Acuicultura (DGA).
- ✓ REPORTE PRELIMINAR N° 020 – 07/05/2026 - COES PRODUCE – 15:00 HORAS

VII. ANEXOS

- ✓ Evidencias fotográficas

REPORTE COMPLEMENTARIO N° 028 – 11/05/2026 - COES PRODUCE – 12:00 HORAS
(Reporte N° 01)**ANEXOS*****Evidencias Fotograficas***

Piscigranjas afectadas por Lluvias intensas
Fuente: Municipalidad Distrital de Pueblo Nuevo

**REPORTE COMPLEMENTARIO N° 028 – 11/05/2026 - COES PRODUCE – 12:00 HORAS**
(Reporte N° 01)**VIII. CRONOLOGÍA DE ACCIONES****07/05/2026 – 15:00 HORAS****Centro de Operaciones de Emergencias del Sector Producción - COES PRODUCE**

- ✓ Coordinó con la Dirección Regional de la Producción de Huánuco y la Municipalidad Distrital de Pueblo Nuevo, para conocer el estado de los centros acuícolas afectados, producto de las lluvias intensas.
- ✓ Verificó en el Catastro Acuícola que los propietarios se encuentran formalizados:
 - Pierre Manolo Nuñez Vela - R.D.R. N° 187-2019-GR.HUANUCO/DIREPRO-DR.
 - Horacio Narciso Quispe Guerra - R.D.R. N° 815-2021-GR.HUANUCO/DIREPRO-DR
- ✓ Continúa el monitoreo.

Municipalidad Distrital de Pueblo Nuevo

- ✓ Informó que producto de las lluvias intensas que vienen ocurriendo en el distrito, se incrementó el caudal del río Concha, ocasionando el desborde y afectación a dos piscigranjas según el siguiente detalle:
 - Sr. Pierre Manolo Nuñez Vela: Pérdida de producción de tilapias (4 mil aproximadamente).
 - Sr. Horacio Narciso Quispe Guerra: Pérdida de alevines de paco y tilapia (7 mil aproximadamente).
- ✓ Los productores requieren reposición de su producción pérdida y mantenimiento de sus infraestructuras.
- ✓ Se registró la emergencia con código SINPAD: 263836.
- ✓ Continúa el monitoreo de la emergencia.

Dirección Regional de la Producción (DIREPRO) Huánuco

- ✓ Tomó conocimiento de la información y coordinará con el gobierno local para la Evaluación de Daños y Análisis de Necesidades del Sector.
- ✓ Continúa el monitoreo de la emergencia.

